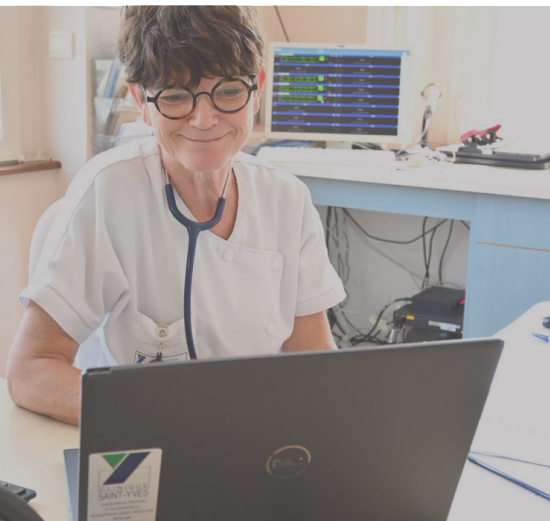


INFIRMIER H/F

RÉADAPTATION CARDIO-VASCULAIRE



IDE en réadaptation cardio-vasculaire

c'est quoi ?

Prise en charge des patients, atteints de pathologie cardiaque opérée ou non opérée, pour un réentraînement à l'effort, une réduction des facteurs de risque des maladies cardio-vasculaires et une optimisation des traitements

Travail en équipe



Soins techniques et variés



Aspect relationnel



LES MISSIONS

Dispense des soins de nature technique

Spécifiques à la cardiologie : ECG, pose de Holter ECG, Holter tensionnel, pose d'émetteur de surveillance par télémétrie et sa surveillance, surveillance du patient en « épreuve d'effort » avec le cardiologue...

Spécifiques aux patients accueillis : Life Vest, assistance circulatoire (mono-ventriculaire ou bi-ventriculaire)

Prélèvement sanguin, pansement, transfusion, perfusions sur VVP ou VVC

Coordonne et planifie les soins, les activités et les consultations sur informatique.

Dispense des soins de nature éducative en entretien singulier et/ou en animant des ateliers d'éducation thérapeutique.

Contact



4 rue Adolphe Leray
CS 54435
35044 Rennes Cedex



02 99 26 26 00



contact@clinique-styves.fr

REJOIGNEZ-NOUS